

Topes de Estacionamiento DISSA

Guía Básica de Instalación



Herramientas



Hilo



Taladro



Broca p/ concreto de 1/2 por 6"-12"



Mazo o martillo

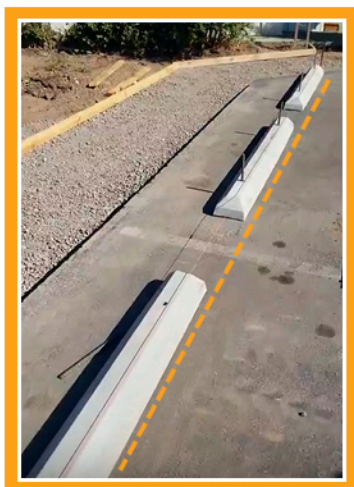


Cemento



Varilla de 1/2" de 30-50 cm

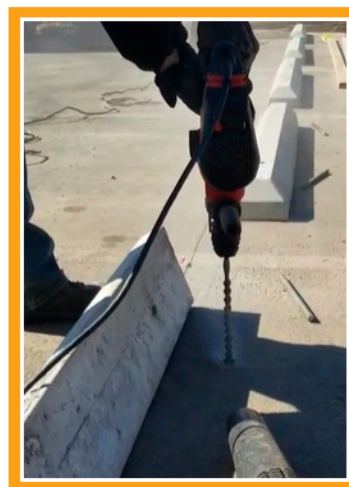
Instrucciones



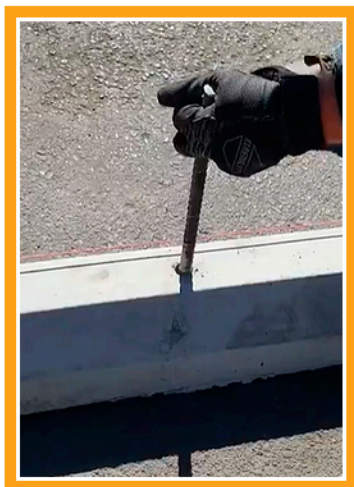
1 Con ayuda del hilo colocar y alinear los topes a instalar.



2 Perforar con taladro en los agujeros existentes de los topes para marcarlos en el pavimento.



3 Una vez marcados, retirar el tope y taladrar nuevamente para hacer el hoyo más profundo.



4 Se vuelven a colocar los topes y se insertan las varillas en los agujeros ya profundos.



5 Con un mazo se martillea con cuidado cada varilla hasta que ingresen en su totalidad.



6 Se recomienda rellenar los espacios al rededor de la varilla con cemento líquido.

